

# Evaluatie Nationale dagen

2016

De Uitdagingen van de toekomst

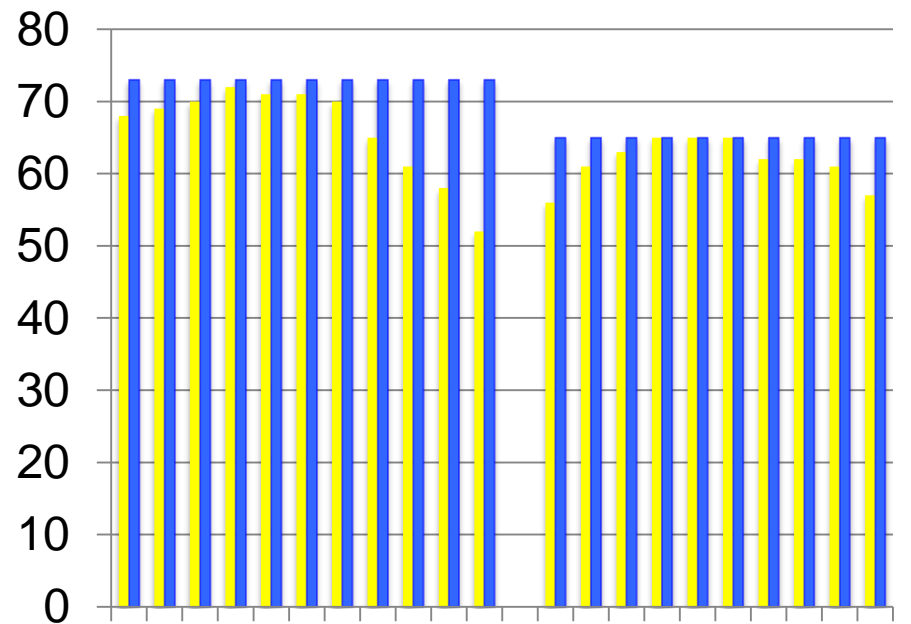
Paul Rotsaert

# 1. Aanwezigheid i.f.v. evaluatieformulieren

- Donderdag : 73max
- Vrijdag : 65 max

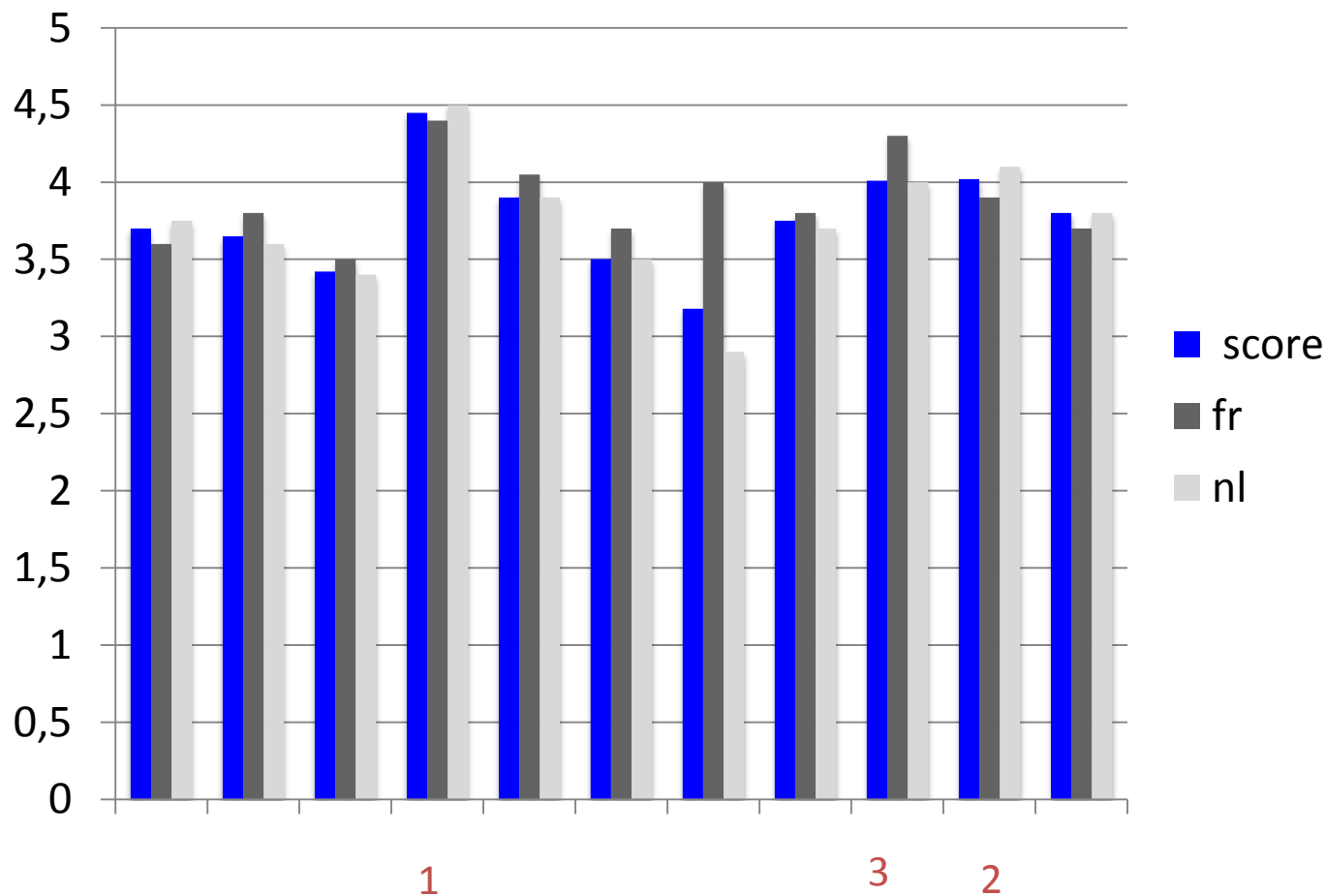
- Fr /NI: 33/105
- DO: 20/53
- VR: 13/52

- Status quo in aantal

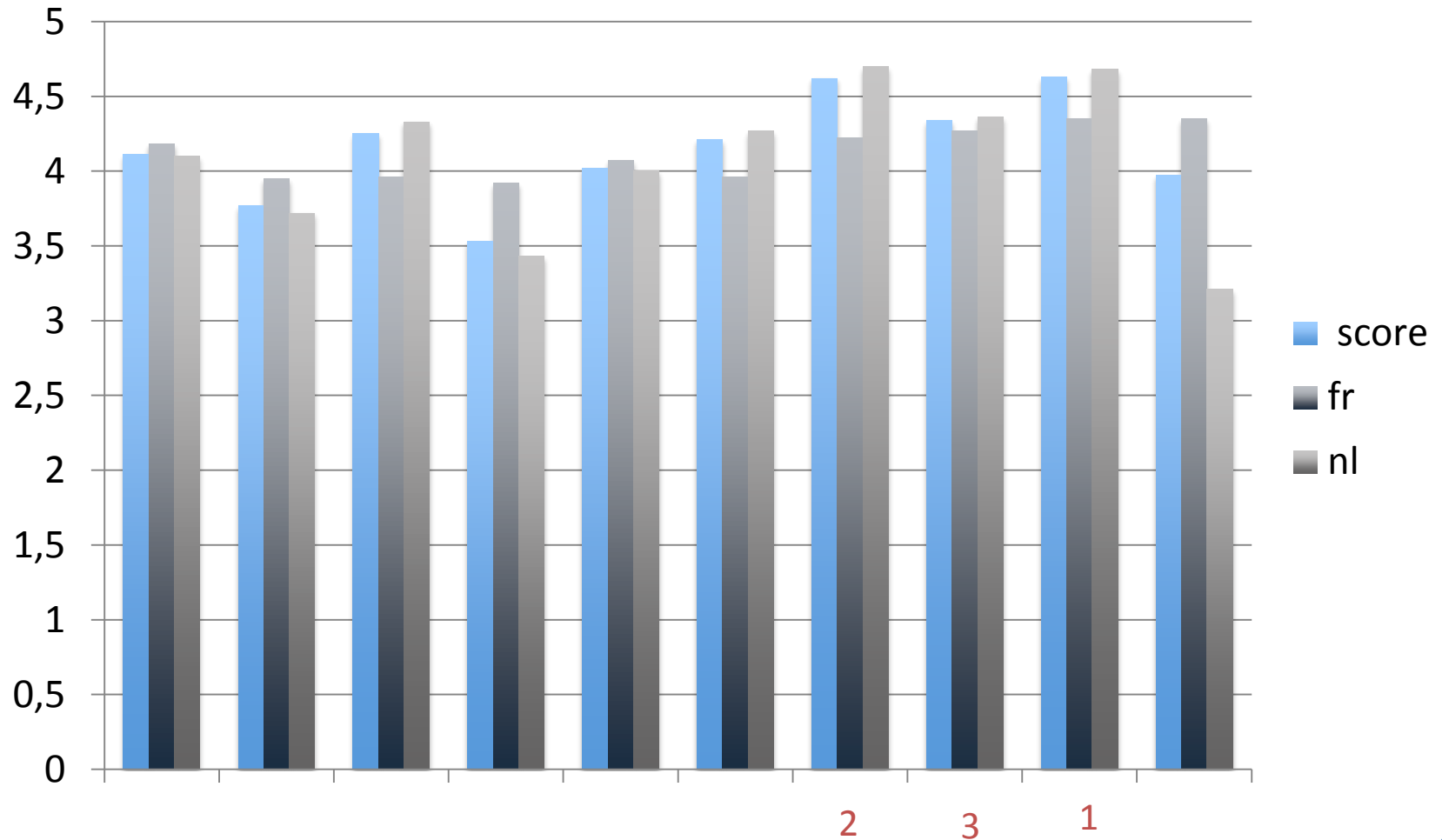


■ aantal evaluaties  
■ 73-65

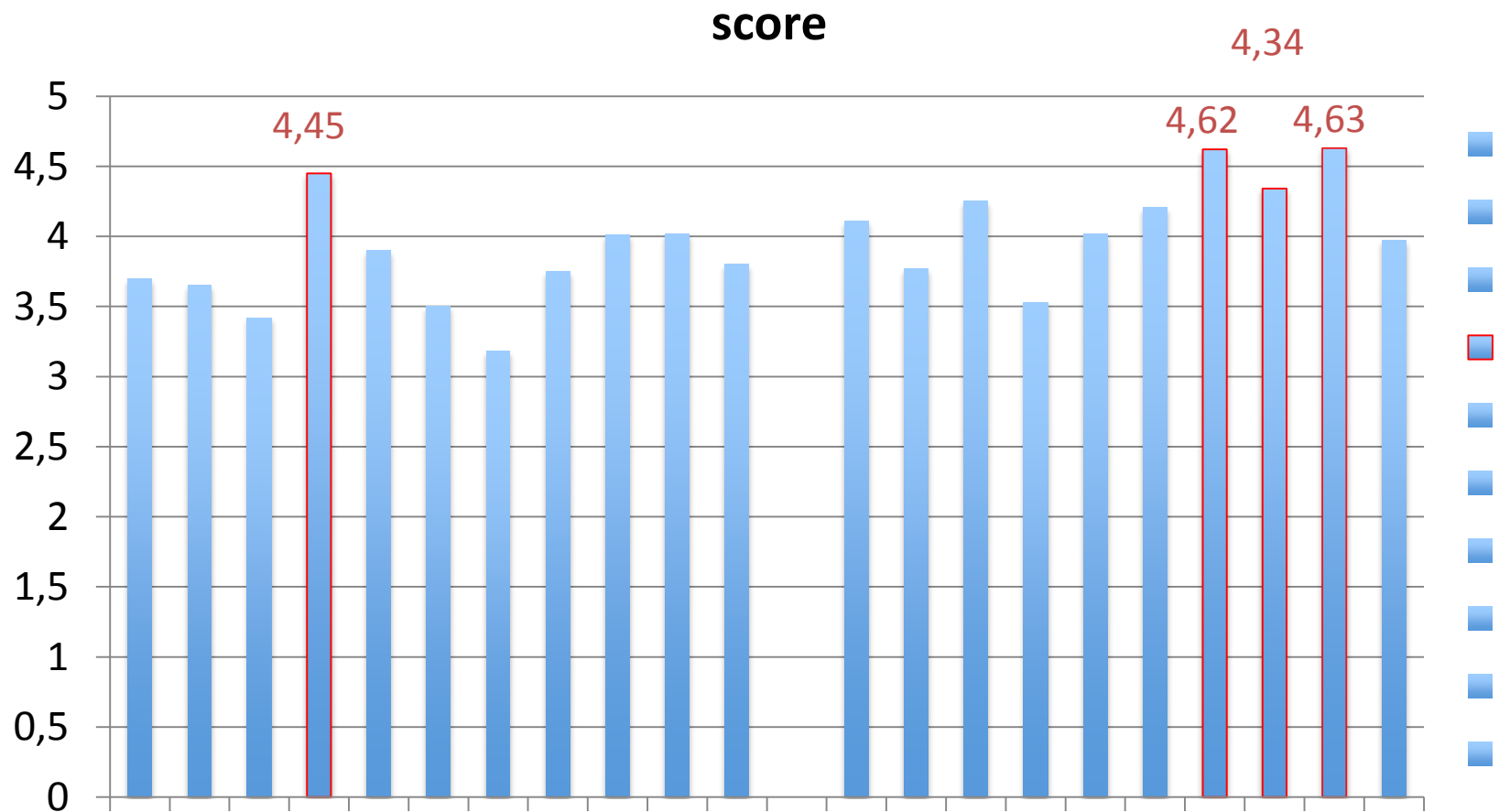
## 2. Scores sprekers donderdag



# Scores sprekers vrijdag



# Scores sprekers totaal

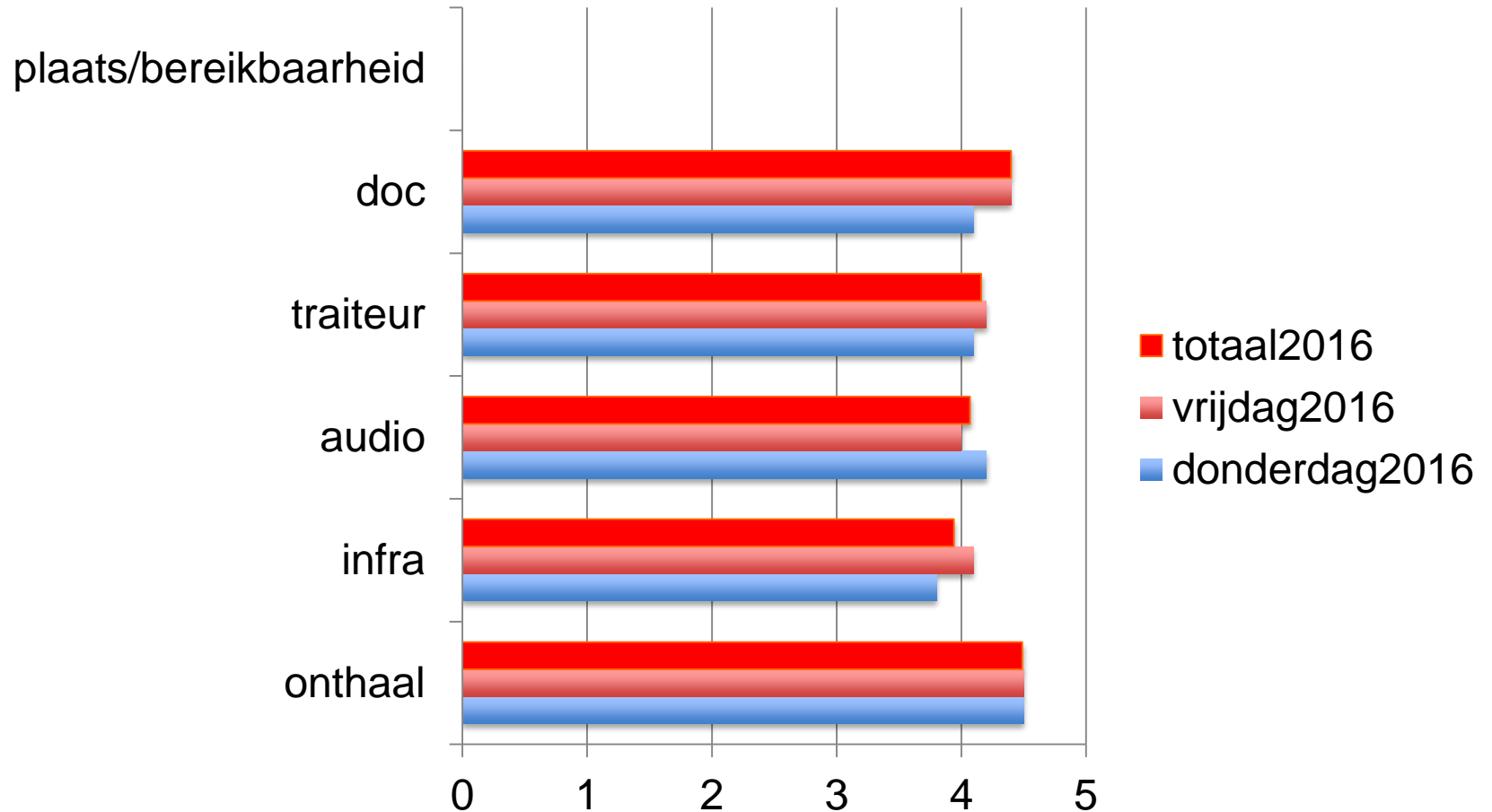


# Besluit sprekers 2016

- Zeer goede scores
  - Meeste boven 70%
  - Proffen scoren zeer goed
- Vrijdag zeer hoge cijfers
- Verschil NL/FR bestaat
- Aantal FR was laag

Posters in 2 talen?

# 3. Organisatie



# Scores organisatie 2016

## ALGEMENE BEMERKINGEN

- **Documentatie**  
Scoort zeer hoog
  - Zeer weinig opmerkingen rond de slides
  - Er zijn 2 presentaties die ontbreken.(2)
  - **Slides zijn niet conform presentatie 3**
  - Slides in 2 talen? (2)
  - Te kleine print (4)
  - Posters in 2 talen
- **Catering** algemeen weinig opmerkingen – score daalt
  - Snel afruimen
  - Weinig statafels
- **Audio** : anders formuleren
- **Locatie**
  - Te weinig damestoiletten
  - Te weinig schrijfruimte- schrijftafel
- **Onderwerpen**
  - **Proficiat!**





# Evolutie score organisatie 2012-2016

	2012 (Elewijt)	2013 (Charleroi)	2014 (BXL)	2015 (BXL)	2016 (BXL)
onthaal	84,51	82,75	89,25	90	90
infrastructuur	74,11	75,67	84,5	83,4	79
audio	74,85	80,25	84,75	85,4	80
traiteur	84,76	74,25	87,25	87,4	83
documentatie	66,40	62,12	71	76	88
Plaats en bereikbaarheid	62,63	62,75	85,5	86,4	-----

# Massa aan voorstellen-topics

- Hoe de Job van AG sexy maken/houden?
- Epilepsie en werkpost
- Re-integratie (praktische aspecten, evaluatie, voorbeelden)
- Impact van ploegenarbeid op het welzijn
- Verband tussen ploegenarbeid, slaapproblemen, gewichtstoename, depressie
- Implementatie KB re-integratie in de praktijk
- Nieuws van Fedris
- EMD
- 1 jaar re-integratie: waar staan we?
- Ronde tafel met delen ervaringen
- Toxicologie
- Fedris: wetgeving, aangifte dermatologie
- Verwijderingen: hoe past men ze concreet toe (vraag ivm opvang vluchtelingen en RA)
- IBSR/CARA
- E-health
- Ioniserende straling
- Analyses van de machines
- Oftalmologie

# Vervolg

- VOP/VOF
- RAPSY
- Ervaringen met KB elektromagnetische straling
- Nut van gebruik big data om professionele burn-out te evalueren
- De gezondheidsimplicaties van een digitaliserende wereld
- Blootstelling radioactiviteit
- Risico-evaluatie en preventieadvies in de sector van het onderzoek, cellulaire ontwikkeling
- Nachtwerk-shiftwerk effect op welzijn en gezondheid
- Onafhankelijkheid van de arbeidsgeneesheer tov wg wn - een fictie?
- Terugkeer naar het werk
- Medisch toezicht asbest/silicium
- FAVV: criteria om gezondheidsbeoordeling in te vullen
- Risicoanalyse hygiëne

# Ideetjes

- Per sms reageren – vragen stellen – dit real-time projecteren
- Bij elke presentatie een "take home message" meegeven die toegepast kan worden in dagdagelijkse praktijk
- Oproep om posters te vertalen
- De beste sprekers op 1 dag
- Tombola per dag (2X)
- Meer tijd voor sommige topics / minder topics

# TOPICS (1)

1. Re-integratie
  1. Praktische aspecten, evaluatie, voorbeelden)
  2. Implementatie KB re-integratie in de praktijk
  3. 1 jaar re-integratie: waar staan we?
  4. Terugkeer naar het werk
  
2. KB elektromagnetische straling
  1. Ervaringen met -
  2. Ioniserende straling
  3. Blootstelling radioactiviteit
  
1. EMD
  1. EMD
  2. E-health

# TOPICS (2)

1. Medische topics
  1. Toxicologie 2X
  2. Risico-evaluatie en preventieadvies in de sector cellulair onderzoek en ontwikkeling
  3. Oftalmologie
  4. Gezondheidsimplicaties van een digitaliserende wereld
  5. Medisch toezicht asbest/silicium
  6. Nachtwerk-shiftwerk effect op welzijn en gezondheid
  7. Epilepsie en werkpost
  8. Verband tussen ploegenarbeid, slaapproblemen, gewichtstoename en depressie
  
2. Fedris en officiële instanties
  1. nieuws van Fedris
  2. Fedris: wetgeving, aangifte, dermatologie
  3. VOP/VOF
  4. IBSR/CARA
  5. FAVV: criteria om gezondheidsbeoordeling in te vullen (voeding)

# TOPICS (3)

1. Hoe de Job van AG sexy maken/houden?
2. Impact van ploegenarbeid op het welzijn
3. Ronde tafel om ervaringen te delen
4. Verwijderingen: hoe past men ze concreet toe?
5. Analyses van de machines
6. RAPSY
7. Nut van gebruik 'big data' om professionele burn-out te evalueren
8. Onafhankelijkheid van de arbeidsgeneesheer tov wg wn - een fictie?
9. Risicoanalyse hygiëne

# Besluit organisatie

## Algemeen zeer goede evaluatie

warm in zaal +++

vertaling posters +

vertaling soms minder goed+

weinig toiletten++++

opsplitsen vrijdag donderdag heeft geen effect

## Werkpunten-ideetjes

locatie verliest door gewenning aan krediet  
slides te klein om te lezen ( 2 per blad?)

## Aanwezigheidspromotie

attesten op einde van iedere dag?

tombola op einde van iedere dag?

## Aangepaste evaluatieformulieren

NL – FR (OK)

Verbeterpunten aanbrengen: een pluspunt

Topics aanbrengen is een succes

Splitsen do/vr hoeft misschien niet

Audio ( vertaling- presentaties-  
belichting...)